

1. Funktionen

Dieses Produkt verwendet WiFi + Bluetooth + 2.4G drahtlose Übertragungstechnologie mit geringem Stromverbrauch und starker Entstörungsfähigkeit.

WiFi + Bluetooth Connected Network kann die Erfahrung der Verbindung mit dem Netzwerk erheblich verbessern. Bluetooth kann das Gerät auch direkt verbinden und steuern, wenn der Router getrennt ist. Nach erfolgreicher Netzwerkkonfiguration mit der **[MiBoxer Smart]** app können Sie kabelloses Dimmen, Fernsteuerung, Gruppensteuerung, Szenensteuerung, Szenensteuerung, Zeitsteuerung, Musikbewegung, Biorhythmus, Schlafplanung, Schlafplanung, Weckplanung, One-Touch-Ausführung, Automatisierung usw. Realisieren. Funktion. Und unterstützt 2.4G Fernbedienung.

Single Color LED Light

-  Helligkeit dimmen
-  2.4G RF drahtlose Übertragung Technologie
-  Die drahtlose WiFi-Steuerung unterstützt die Fernsteuerung
-  Automatische Übertragung (nur bei Fernbedienung dimmen)
-  Gerätefreigabe
-  Tap-to-Run & Automatisierung
-  Zeiteinstellung / Countdown LED-Licht ein- / ausschalten
-  Unterstützt PUSH-Dimmen
-  Nicht stören-Modus
-  Fernbedienung Steuerabstand 30m
-  Steuerung der Smartphone-app
-  Unterstützt Sprachsteuerung von Drittanbietern
-  Gruppensteuerung
-  Biorhythmus
-  Musikrhythmus unterstützen
-  Schlaf- / Aufwachplan
-  Szene unterstützen Anpassung

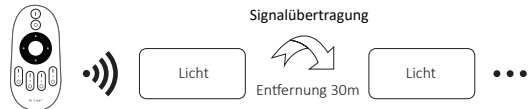
Dual White LED Light

-  Farbtemperatur einstellbar
-  Helligkeit dimmen
-  2.4G RF drahtlose Übertragung Technologie
-  Die drahtlose WiFi-Steuerung unterstützt die Fernsteuerung
-  Automatische Übertragung (nur bei Fernbedienung dimmen)
-  Gerätefreigabe
-  Tap-to-Run & Automatisierung
-  Zeiteinstellung / Countdown LED-Licht ein- / ausschalten
-  Unterstützt PUSH-Dimmen
-  Fernbedienung Steuerabstand 30m
-  Steuerung der Smartphone-app
-  Unterstützt Sprachsteuerung von Drittanbietern
-  Gruppensteuerung
-  Biorhythmus
-  Musikkhythmus unterstützen
-  Schlaf- / Aufwachplan
-  Szene unterstützen Anpassung
-  Nicht stören-Modus

2. Automatische Übertragung (nur bei Fernbedienung)

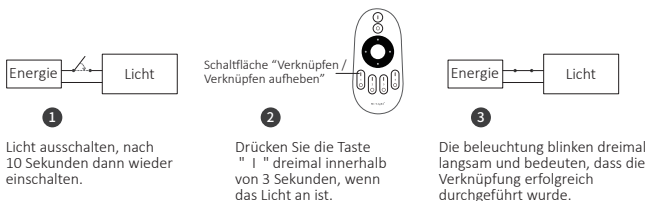
Signalübertragung

Ein Licht kann die Signale von der Fernbedienung innerhalb von 30m an einen anderen Licht übertragen. Solange sich innerhalb von 30m ein Licht befindet, kann die Reichweite der Fernbedienung unbegrenzt sein.



3. Anleitung zum Verknüpfen von Code / Aufheben der Verknüpfung des Codes

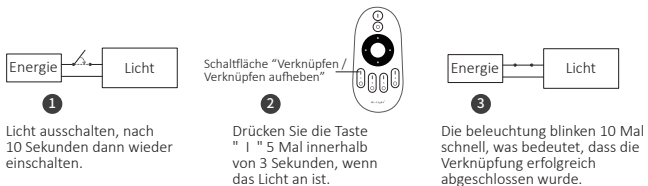
Anleitung zum Verknüpfen des Codes



Die Verknüpfung ist fehlgeschlagen, wenn das Licht nicht langsam blinkt. Bitte befolgen Sie die obigen Schritte erneut.

(Hinweis: Licht, die verknüpft sind, können nicht erneut verknüpft werden)

Anweisungen zum Aufheben der Verknüpfung des Codes



Das Aufheben der Verknüpfung ist fehlgeschlagen, wenn das Licht nicht schnell blinkt. Bitte befolgen Sie die obigen Schritte erneut.

(Hinweis: Licht haben keine Verknüpfung, die nicht getrennt werden muss)

Kompatibel mit diesen Fernbedienungen (Separat gekauft)



FUT006



FUT007



B1 / B1-B / T1



B2 / T2



K1 / K1-B



FUT087
FUT087-B



S1-B / S1-W
S1-G

4. PUSH-Dimmen

Druckschalter kurz drücken:

- Licht ein- oder ausschalten.

Druckschalter lang drücken:

- Stepless dimming brightness.
- Lange drücken / loslassen und erneut lange drücken, um die Helligkeit zu erhöhen oder zu verringern.

5. PWM-Hochfrequenz- / Niederfrequenz-Umschaltung

Umschalten auf hohe Frequenz (6KHz): unter der Bedingung, dass das Licht eingeschaltet wird

1. Drücken Sie einmal kurz die Taste "OFF" der Fernbedienung;
2. Drücken Sie innerhalb von 3 Sekunden 5 Mal kurz auf die Taste "ON". Das weiße Licht blinkt 2 Mal schnell und zeigt erfolgreich an.

Umschalten auf niedrige Frequenz (400Hz): unter der Bedingung, das Licht auszuschalten

1. Drücken Sie einmal kurz die Taste "ON" der Fernbedienung;
2. Drücken Sie innerhalb von 3 Sekunden 5 Mal kurz auf die Taste "OFF". Das weiße Licht blinkt 2 Mal langsam und zeigt den Erfolg an.

6. Steuerung der smartphone-app

1. Laden Sie die **[MiBoxer Smart]** oder **[Tuya Smart]**-app herunter und installieren Sie sie

Suchen Sie im Apple- oder Google-Store nach **[MiBoxer Smart]** oder **[Tuya Smart]** oder scannen Sie den folgenden QR-Code, um die App herunterzuladen und zu installieren.

Bitte klicken Sie auf die Schaltfläche "Register", um ein Konto zu erstellen, während Sie es zum ersten Mal verwenden. Melden Sie sich direkt an, wenn Sie bereits ein Konto hatten.



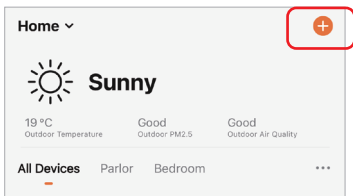
MiBoxer Smart



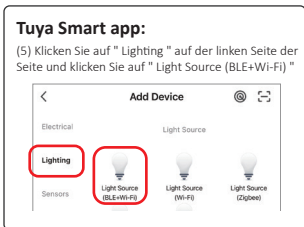
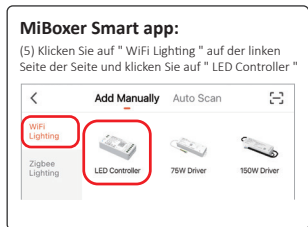
Tuya Smart

2. Netzwerkkonfiguration

- Verbinden Sie den Controller mit der Stromversorgung.
- Bestätigen Sie, dass die Anzeigeleuchte schnell blinkt (2 Mal pro Sekunde blinkt)
Wenn die Anzeigeleuchte nicht schnell blinkt, gibt es zwei Möglichkeiten zur Eingabe:
 - Drücken Sie die Taste "SET" lange, bis die Kontrollleuchte schnell blinkt.
 - Controller dreimal aus- und wieder einschalten.
- Verbinden Sie das Telefon und das Heim-WiFi-Netzwerk mit einer Frequenz von 2,4 GHz.



- (4) Öffnen Sie die app-Homepage und klicken Sie oben rechts auf die Schaltfläche "+" hinzufügen.



- (6) Befolgen Sie die app-Anweisungen, um die Konfiguration abzuschließen.

7. QR-Code scannen zu Videoanleitung ansehen



Steuerung der Smartphone-app
(FUT035W-FUT039W video)



Sprachsteuerung von
drittanbietern

8. Achtung

1. Bitte überprüfen Sie, ob die Spannung der Stromversorgung mit der des Lichts übereinstimmt, und überprüfen Sie bitte den Anschluss von Kathode und Anode, andernfalls wird der Licht beschädigt.
2. Bitte schließen Sie die Drähte nicht an, wenn das Gerät eingeschaltet ist. Bitte erst wieder einschalten, wenn es richtig angeschlossen ist und kein Kurzschluss ist.
3. Nicht professionelle Benutzer können die Beleuchtungskörper nicht direkt demontieren.
4. Bitte verwenden Sie den Licht nicht an einem Ort mit weitreichenden Metallbereichen oder starken elektromagnetischen Wellen in der Nähe, da sonst die Entfernung der Fernbedienung ernsthaft beeinträchtigt wird.

In China hergestellt

