

Rotating Switch Panel Remote

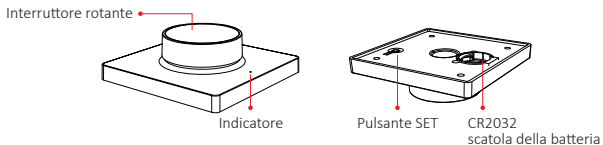
Numero di modello: K1 / K1-B

Caratteristiche

È realizzato con tecnologia di controllo wireless a 2,4 GHz con basso consumo energetico, lunga distanza, forte capacità di anti-interferenza e comunicazione rapida. L'alimentazione è una batteria CR2032, l'interruttore rotante può attenuare la luminosità e la temperatura del colore, è compatibile con MiBoxer monocolor e luce LED CCT.

- Distanza di controllo 30m
- Un telecomando supporta una luce LED illimitata
- Metodo di installazione magnetico, più conveniente

Diagramma chiave dei prodotti



Interruttore rotante

Pressione breve: accende/spegne la luce

Girevole: luminosità scarsa

Premere a lungo mentre la luce è accesa: finché l'indicatore non lampeggia, passare a dimmerabile cct, ruotarlo per abbassare la temperatura del colore.

(Attenzione: il dispositivo si disconetterà dalla modalità cct se l'utente non lo utilizza entro 3 secondi)

Premere a lungo mentre la luce è spenta: entrare in modalità luce notturna.

Codice di collegamento / Istruzioni per lo scollegamento del codice

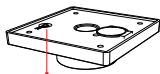
Nota: la luce può funzionare dopo il collegamento con il telecomando.

Istruzioni per il codice di collegamento



1

Spegnere il luce, dopo 10 secondi, quindi riaccenderlo.



Pulsante SET 2

Premere brevemente il pulsante " SET " 3 volte entro 3 secondi quando la luce è accesa.



3

Le luci lampeggiano 3 volte lentamente significa che il collegamento è stato eseguito correttamente.



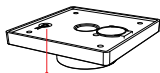
Collegamento non riuscito se la spia non lampeggia lentamente, seguire nuovamente i passaggi precedenti. (Nota: il luce collegato non può collegarsi di nuovo)

Istruzioni per lo scollegamento del codice



1

Spegnere il luce, dopo 10 secondi, quindi riaccenderlo.



Pulsante SET 2

Premere brevemente il pulsante " SET " 5 volte entro 3 secondi quando la luce è accesa.



3

Le luci lampeggiano 10 volte velocemente significa che lo scollegamento è stato eseguito correttamente.

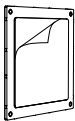


Scollegamento non riuscito se la spia non lampeggia rapidamente, seguire nuovamente i passaggi precedenti. (Nota: il luce non è stato collegato e non è necessario scollegarlo)

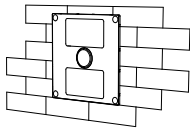
Nota: per il dimmer triac TRI-C1, premere a lungo il pulsante "SET", l'indicatore lampeggia rapidamente. dispositivo entra in modalità luce notturna, per ulteriori informazioni, consultare le istruzioni di TRI-C1.

Installazione

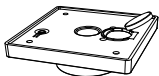
1. Strappare il nastro posteriore.



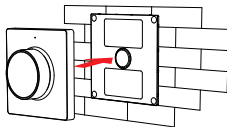
2. Attacca il supporto nella posizione desiderata.



3. Installare la batteria CR2032.



4. Mettere l'interruttore rotante sulla parte anteriore del supporto.



Attenzione

1. I bambini dovrebbero usarlo sotto il controllo dell'adulto, evitare di mangiare le cellule del bottone.
2. Questo telecomando da 2,4 GHz è un prodotto elettronico preciso; non utilizzarlo in ambienti umidi, ad alta temperatura, polverosi e ad alta tensione; Salvandolo in un ambiente interno, asciutto e senza elettricità statica.
3. Si prega di non utilizzare il telecomando sul metallo ad ampio raggio o sull'area di onde elettromagnetiche forti, altrimenti influirà gravemente sulla distanza di controllo.



Fatto in Cina